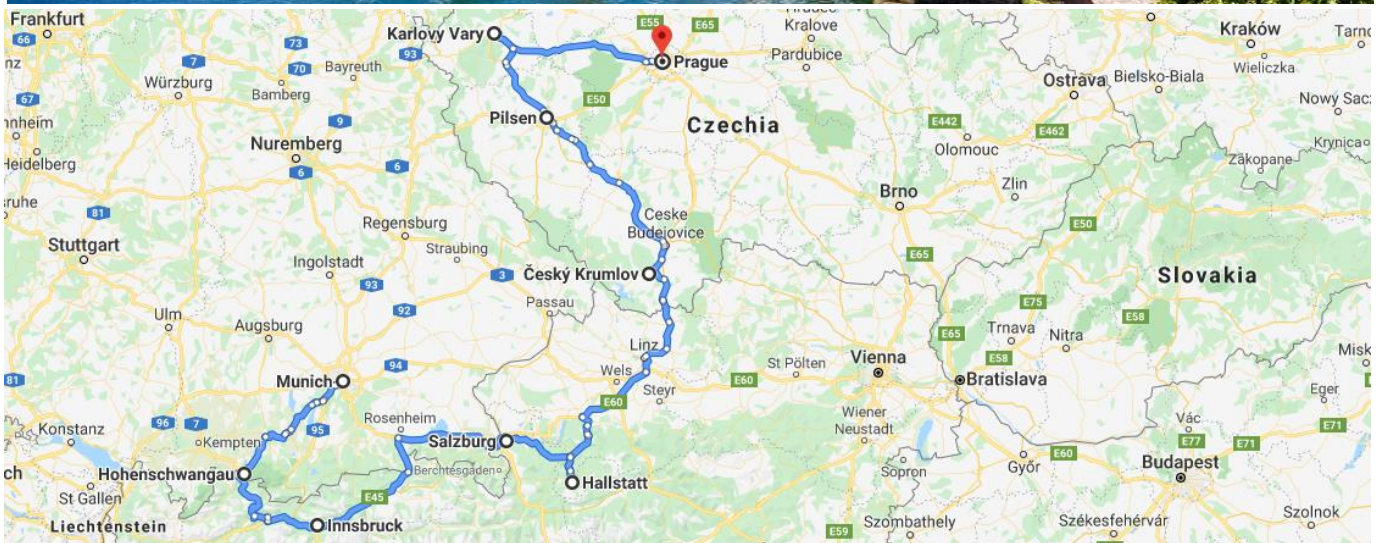




ยุโรปตะวันออก 10 วัน



(เยอรมนี - ออสเตรีย - เช็กเกีย - สโลวาเกีย - ฮังการี)



- วันที่ (1) กรุงเทพฯ - โดฮา
- วันที่ (2) โดฮา - มิวนิค (เยอรมนี) - ไฮเซนซวาล์ฟเกา - ปราสาทนอยชวานสไตน์ - อินส์บวร์ก
- วันที่ (3) อินส์บวร์ก - นอร์ดเคเทเทนบาน ฮาเฟเลการ์ - สวารอฟสกี คริสตัล เวิร์ด - ชาลส์บวร์ก (ออสเตรีย)
- วันที่ (4) ชาลส์บวร์ก - ฮัลล์สตัดท์ - เซสกี ครุมลอฟ (เช็กเกีย)
- วันที่ (5) เซสกี ครุมลอฟ - เปิลเซน - คาร์โลวี วารี - ปราก (พัก 2 คืน)
- วันที่ (6) ปราสาทปราก - สะพานชาร์ลส์ - ย่านเมืองเก่าสตาเร เมสโตร - นาฬิกาดาราศาสตร์โบราณ
- วันที่ (7) ปราก - บราติสลาวา (สโลวาเกีย) - บูดapest (ฮังการี) - ล่องเรือแม่น้ำดานูบ
- วันที่ (8) บูดapest - จัตุรัสฮีโร่ - ป้อมขาวประมง - เอพท์เลท พาร์เนดอร์ฟ - กรุงเวียนนา (ออสเตรีย)
- วันที่ (9) กรุงเวียนนา - พระราชวังเชิร์นบรุนน์ - ถนนคาร์ทเนอร์ - โดฮา
- วันที่ (10) โดฮา - กรุงเทพฯ



89,900.- มัดจำท่านละ 35,000.-	07 - 16 ก.พ. 63	20 - 29 มี.ค. 63	10 - 19 เม.ย. 63**
	01 - 10 พ.ค. 63**	12 - 21 มิ.ย. 63**	24 ก.ค. - 02 ส.ค. 63**
	14 - 23 ส.ค. 63**	18 - 27 ก.ย. 63**	16 - 28 ต.ค. 63**

สงวนลิขสิทธิ์มีเคล็ดที่ว่า หากชะตาชีวิตร้ายนักให้หาโอกาสเดินทางข้ามน้ำข้ามทะเลก็จะช่วยพลิกผันชะตาชีวิตให้ดีขึ้นได้

วันที่ (1) กรุงเทพฯ – โดฮา

- 17.30 น. พร้อมกัน ณ สนามบินสุวรรณภูมิ ชั้น 4 ประตู 7 แถว P เคาน์เตอร์สายการบินการ์ตาร์ แอร์เวย์
- 20.35 น. ออกเดินทางสู่ สนามบินโดฮา โดยเที่ยวบิน QR 981
- 23.50 น. เดินทางถึง สนามบินโดฮา เพื่อแวะเปลี่ยนเที่ยวบิน

วันที่ (2) โดฮา – มิวนิค (เยอรมนี) – โฮเฮนชวาล์ฟเกา – ปราสาทนอยชวานสไตน์ – อินส์บรุค



- 02.15 น. ออกเดินทางสู่ สนามบินมิวนิค (Munich) โดยเที่ยวบิน QR 059
- 06.40 น. เดินทางถึง มิวนิค (Munich) เมืองที่ใหญ่เป็นอันดับสามของเยอรมนี อีกทั้งยังเป็นเมืองหลวงของแคว้นบาวาเรียแคว้นตอนใต้ของประเทศเยอรมนี ที่มีอุตสาหกรรม ผลิตภัณฑ์อันลือชื่อ และเคยได้รับเกียรติในการเป็นเจ้าภาพจัดการแข่งขันกีฬาโอลิมปิกในปี ค.ศ.1972
- เดินทางสู่ เมืองโฮเฮนชวาล์ฟเกา (Hohenschwangau) เป็นเมืองที่น่าอยู่มากอากาศสดชื่นบ้านเมืองสวยงาม ตั้งเรียงรายอยู่รวมๆ กัน
- เที่ยง รับประทานอาหารกลางวัน ณ ภัตตาคารพื้นเมือง **“เมนูชาหมุสูตรต้นตำรับ”**
- บ่าย เข้าชม ปราสาทนอยชวานสไตน์ (Neuschwanstein Castle) สร้างขึ้น เมื่อปี ค.ศ.1869 ตามคำสั่งของพระเจ้าลูทวิกที่ 2 กษัตริย์หนุ่มแห่งแคว้นบาวาเรีย ผู้มีพระสมณญาณามว่า **ราชันหงส์ขาว (Swan King)** วอลท์ทิสนีย์จึงได้นำเอาปราสาทนี้เป็นต้นแบบของปราสาทในเทพนิยายเรื่องเจ้าหญิงนิทรา และได้จำลองไปสร้างไว้ที่ตีสนีย์แลนด์ทุกแห่งทั่วโลก
- เดินทางสู่ เมืองอินส์บรุค (Innsbruck) เป็นเมืองหลวงของแคว้นที่โรลประเทศออสเตรียเป็นเมืองเอกด้านการท่องเที่ยวของประเทศออสเตรีย ตั้งอยู่ริมฝั่งแม่น้ำอินน์ซึ่งคำว่า อินส์บรุคนั้นแปลว่า สะพานแห่ง แม่น้ำอินน์ มีลักษณะแคบๆ แทรกตัวอยู่ระหว่างเทือกเขาแอลป์ครั้งอดีตอินส์บรุคเป็นเมืองที่รุ่งเรืองที่สุดในยุคจักรพรรดิแม็กซิมิเลียนที่ 1 นอกจากนี้อินส์บรุคยังเป็นเมืองต้นกำเนิดของเครื่องแก้วคริสตัลชื่อดังที่สุดในโลกอย่างชาวโรปสกี



คำ รับประทานอาหารค่ำ ณ ภัตตาคาร
 เข้าสู่ที่พัก โรงแรม Sailer Hotel, Innsbruck หรือเทียบเท่า

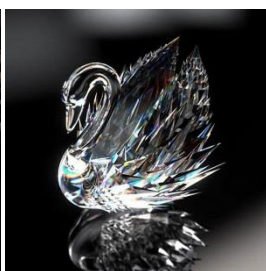
วันที่ (3) อินส์บวร์ก – นอร์ดเคทเทินบานน์ ฮาเฟเลการ์ – สวารอฟสกี คริสตัล เวิร์ด – ซาลส์บวร์ก (ออสเตรีย)



เช้า รับประทานอาหารเช้า ณ ห้องอาหารของโรงแรม
 นำท่านขึ้นชม นอร์ดเคทเทินบานน์ ฮาเฟเลการ์ (Nordkettenbahn Hafelekar) โดยขึ้นกระเช้า
 รถไฟฟ้าไปยังเชิงเขา นอร์ดเคทเทิน (Nordkette) จากนั้นนำท่านขึ้นกระเช้า (Cable car) ไปยังสถานี
 Hafelekar ระหว่างทางจะผ่านสถานี Seegrube ซึ่งมีระดับความสูงถึง 1,905 เมตรจากระดับน้ำทะเล
 ตั้งอยู่บนภูเขาสูงที่ราบสูงบนยอดเขาแห่งนี้เป็นจุดหมายปลายทางยอดนิยมสำหรับนักปีนเขา เมื่อเดินทาง
 มาถึงยังสถานี Hafelekar ซึ่งมีระดับความสูงอยู่ที่ 2,556 เมตร จากระดับน้ำทะเล ท่านจะได้สัมผัส
 ทัศนียภาพ ทิวทัศน์อันงดงามของเมืองอินส์บรุค และ Alpenpark Karwendel เป็นสวนธรรมชาติที่ใหญ่
 ที่สุดของออสเตรียเที่ยง

เที่ยง รับประทานอาหารกลางวัน ณ ภัตตาคารพื้นเมือง

บ่าย นำท่านเข้าชม สวารอฟสกี คริสตัล เวิร์ด (Swarovski Crystal World) สวารอฟสกี เป็นกลุ่มบริษัท
 ครอบครัวผู้ผลิตคริสตัลชั้นนำของโลก ซึ่งได้ก่อตั้งขึ้น
 กว่า 100 ปีมาแล้ว ณ เมืองวิทเทินส์ แคว้นทิโรล ประ
 เทศออสเตรีย โดยมีผู้ก่อตั้งคือ แดเนียล สวารอฟสกี
 ซึ่งเดินทางจากโบฮีเมียมาตั้งรกรากอยู่ที่แคว้นทิโรล
 ประเทศออสเตรีย ในปี ค.ศ.1995 ได้มีการเปิดสวา
 รอฟสกีคริสตัลเวิร์ด เป็นพิพิธภัณฑ์คริสตัลเปิดให้
 นักท่องเที่ยวได้เข้าชมงานคริสตัลเครื่องแก้วคริสตัล
 “สวารอฟสกี” ที่มีชื่อเสียงโด่งดังไปทั่วโลก และนำเสนอคริสตัลในแนวศิลปะด้วยแสง สี เสียง รวมทั้งยัง
 สามารถออกแบบได้ทุกรูปแบบตามต้องการ



ดวงจูนนั้นมีเคล็ดที่ว่า หากชะตาชีวิตร้ายนักให้หาโอกาสเดินทางข้ามน้ำข้ามทะเลก็จะช่วยพลิกผันชะตาชีวิตให้ดีขึ้นได้



ค่ำ รับประทานอาหารค่ำ ณ ภัตตาคารจีน
 เข้าสู่ที่พัก โรงแรม Holiday Inn Salzburg City หรือเทียบเท่า

วันที่ (4) ซาลส์บวร์ก – ฮัลล์สตัดท์ – เซสกี๋ ครุมลอฟ (เช็กเกีย)



เช้า รับประทานอาหารเช้า ณ ห้องอาหารของโรงแรม
 เดินทางสู่ **เมืองฮัลล์สตัดท์ (Hallstatt)** องค์การยูเนสโกได้ขึ้นทะเบียนให้เป็นมรดกโลก world heritage เป็นหมู่บ้านเล็กๆ ริมทะเลสาบที่โอบล้อมด้วยภูเขาใหญ่ที่น่ารักที่สุดแห่งหนึ่งของโลก
นำท่านเดินลัดเลาะริมทะเลสาบบนถนนเลียบทะเลสาบ See Strasse ระยะทางประมาณ 300 เมตร อีกด้านมีร้านขายของที่ระลึก ที่ศิลปินพื้นบ้านออกแบบเองเป็นระยะสลับกับบ้านเรือนสไตล์อัลไพน์ที่เก๋ไก๋ไม่ขาดสาย

เที่ยง รับประทานอาหารกลางวัน ณ ภัตตาคารพื้นเมือง

บ่าย เดินทางสู่ **เมืองเซสกี๋ ครุมลอฟ (Cesky Krumlov)** อยู่ทางตอนใต้ของสาธารณรัฐเช็ก ตั้งอยู่ริมฝั่งแม่น้ำวัลตาวาตอนต้นใกล้แหล่งกำเนิดของแม่น้ำ ก่อนจะไปไหลต่อไปเป็นกระแสน้ำสายใหญ่ผ่านกรุงปราก
ชมเขตเมืองเก่าครุมลอฟ (Krumlov Old Town) เดินเล่นและถ่ายรูปบริเวณเขตเมืองเก่า ที่ยังคงเอกลักษณ์ดั้งเดิมไว้ได้ทั้งหมด จนได้รับการขึ้นทะเบียนเป็นมรดกโลกจากองค์การยูเนสโกในปี 1992
ชม เมืองมรดกโลก สมญานามเพชรน้ำเอกแห่งโบฮีเมียเมืองนี้ตั้งอยู่ในหุบเขาใจกลางป่าเขามิ ที่ตั้งซ่อนตัวอยู่ลึกลับประหนึ่งเมืองลับแล เมืองขนาดเล็กนี้มีแม่น้ำวัลตาวาไหลผ่ากลางเมือง ภายในตัวเมืองมีสถาปัตยกรรมจากสมัยยุคกลาง มากมายกว่า 300 อาคารรวมทั้งปราสาทครุมลอฟที่สวยงามแปลกตา ให้ท่านได้เดินเล่นชมเมืองและเดินซื้อของที่ระลึกตามอัธยาศัย

คำ ต้อนรับทานอาหารค่ำ ณ ภัตตาคาร
 เข้าสู่ที่พัก โรงแรม Bellevue Cesky Krumlov หรือเทียบเท่า

วันที่ (5) เชสกี ครุมลอฟ – เปิลเซน – คาร์โลวี วารี – ปราก (พัก 2 คืน)



เช้า ต้อนรับทานอาหารเช้า ณ ห้องอาหารของโรงแรม

เช้าชม **ปราสาทครุมลอฟ (Krumlov Castle)** มีอายุกว่า 700 ปี ผ่านการครอบครองของขุน นางถึง 3 ตระกูล ที่ใช้เป็นคุกหาสน์ส่วนตัว ก่อนจะตกเป็นสมบัติของรัฐบาลในที่สุด เป็นปราสาทที่ใหญ่เป็นอันดับสองของสาธารณรัฐเช็กครองจากปราสาทปราก ***ปราสาทปิดทุกวันจันทร์***

เดินทางสู่เมือง **เปิลเซน (Plzen)** เป็นเมืองหลวงของเขตเปิลเซนในประเทศเช็กเกีย เป็นเมืองที่มีเบียร์ที่มีชื่อเสียงระดับโลกคือเบียร์พิลส์เนอร์

เที่ยง ต้อนรับทานอาหารกลางวัน ณ ภัตตาคารพื้นเมือง

บ่าย เดินทางสู่ **เมืองคาร์โลวี วารี (Karlovy Vary)** ที่ได้ชื่อว่าเป็นเมืองแห่งสปา ที่ใหญ่ที่สุดของสาธารณรัฐ

เช็ก เป็นเมืองที่มีชื่อเสียงไปทั่วโลกว่าเป็น ศูนย์กลางบำบัดโรคภัยต่างๆ ชมตัวเมือง คาร์โลวี วารี เมืองสปาที่ ใหญ่ที่สุดของเขต ชมความสวยงามที่ส่วนใหญ่เป็นสถาปัตยกรรมจากยุคศตวรรษที่ 19 ที่เน้นความคลาสสิก โอ้อ่า สดใส สบายตา ซึ่งเมืองนี้มีต้นกำเนิดมาจากเหตุการณ์เสด็จประพาสล่าสัตว์ในรัชสมัยที่พระเจ้า



ชาร์ลส์ที่ 4 และพระองค์มาได้มาพบแหล่งน้ำแร่ที่นี่ เมื่อราวหกร้อยกว่าปีมาแล้ว ปัจจุบันมีน้ำพุน้ำแร่ อุณหภูมิตั้งแต่ 42 – 72 องศาเซลเซียสกว่า 12 แห่ง พิพิธภัณฑน์น้ำแร่ธรรมชาติ ที่อยู่ใจกลางเมือง มีน้ำพุ น้ำแร่อุณหภูมิตั้งแต่ 30, 50 และ 72 องศาเซลเซียสให้ได้ลองดื่ม ชาวเช็กเชื่อว่าดื่มแล้วดีต่อระบบย่อยอาหาร

เดินทางสู่ **กรุงปราก (Prague)** ขึ้นชื่อว่าเป็นเมืองสุดโรแมนติกอีกเมืองหนึ่งของโลก ด้วยสถาปัตยกรรมอันหลากหลายที่เก่าแก่และงดงาม ไม่ว่าจะเป็นปราสาท อาคาร บ้านเรือน สะพาน หรือโบสถ์

สงวนจึ้นนั้นมีเคล็ดว่า หากชะตาชีวิตร้ายนักให้หาโอกาสเดินทางข้ามน้ำข้ามทะเลก็จะช่วยพลิกผันชะตาชีวิตให้ดีขึ้นได้

ค่า รับประทานอาหารค่ำ ณ ภัตตาคารพื้นเมือง
 เข้าสู่ที่พัก โรงแรม Holiday Inn Congress Centre หรือเทียบเท่า (คืนที่ 1/2)



วันที่ (6) ปราสาทปราก – สะพานชาร์ลส์ – ย่านเมืองเก่าสตาร์ เมสโตร – นาฬิกาดาราศาสตร์โบราณ

เช้า รับประทานอาหารเช้า ณ ห้องอาหารของโรงแรม
 เข้าชม **ปราสาทปราก (Prague Castle)** เคยเป็นปราสาทของกษัตริย์เชคในอดีต ได้รับการรับรองจากกินเนสส์ว่าเป็นปราสาทโบราณที่ใหญ่ที่สุดในโลก โดยมีพื้นที่ครอบคลุม 70,000 ตารางเมตร (437.5 ไร่) ชม **วิหารเซนต์วิตัส (St. Vitus Cathedral)** วิหารที่ใหญ่และสำคัญที่สุดของกรุงปราก โดยคำสั่งของพระเจ้าชาร์ลส์ที่ 4 สร้างอุทิศให้กับ St. Vitus, St. Wenceslas และ St. Adalbert นักบุญชาวโบฮีเมียแห่งดินแดนเชค
 ชม **สะพานชาร์ลส์ (Charles Bridge)** ที่มีประติมากรรมรูปปั้นมากมายบนสะพานไม่ซ้ำกันประดับอยู่



ชม **อนุสาวรีย์ของจอห์น ฮุซ (Jan Hus)** ผู้ริเริ่มรับศาสนาเผยแผร์อีกครั้ง หลังจากการหยุดห้ามการนับถือศาสนาตามกฎของระบบคอมมิวนิสต์ ซึ่งเคยใช้บริหารประเทศ

เที่ยง รับประทานอาหารกลางวัน ณ ภัตตาคารพื้นเมือง
 บ่าย นำท่าน ชมเขตเมืองเก่า สตาระ เมสโตร (Stare Mesto หรือ Old Town Square) ชม หอนาฬิกา ดาราศาสตร์โบราณ ณ ศาลากลางเมือง ซึ่งอธิบายกา โครจรของดาวเคราะห์และ พระอาทิตย์รอบโลก (เป็น ความเชื่อในสมัยนั้นว่าโลกเราเป็นศูนย์กลางของดาวพระเคราะห์)



ข้อปิ้งสินค้าบริเวณย่านเมืองเก่า ซึ่งเป็นแหล่งรวมร้านค้าจำหน่ายแก้วเจียรนัยที่เรียกว่า โบฮีเมียน กลาส (Bohemian Glass) สินค้าที่มีชื่อเสียงที่สุดของประเทศ

ค่ำ รับประทานอาหารค่ำ ณ ห้องอาหารไทย

เข้าสู่ที่พัก โรงแรม Holiday Inn Congress Centre หรือเทียบเท่า (คืนที่ 2/2)

วันที่ (7) ปราก - บราติสลาวา (สโลวะเกีย) - บูดาเปสต์ (ฮังการี) - ล่องเรือแม่น้ำดานูบ

เช้า รับประทานอาหารเช้า ณ ห้องอาหารของโรงแรม

นำท่านเดินทางสู่ เมืองบราติสลาวา (Bratislava) เมืองหลวงของสาธารณรัฐสโลวาเกียและ เป็นเมืองที่ใหญ่ที่สุดของประเทศ เมืองบราติสลาวาเป็นเมืองหลวงแห่งเดียวในโลกที่มีอาณาเขตติดต่อกับ 2 ประเทศคือประเทศออสเตรียและประเทศฮังการี และในปัจจุบันบราติสลาวาเป็นศูนย์กลางทางการปกครอง วัฒนธรรมและเศรษฐกิจของสโลวาเกีย เมืองบราติสลาวา เป็นเมืองที่มีความโดดเด่นทางด้านสถาปัตยกรรมโดยเฉพาะกลุ่มอาคารยุคกลางและอาคารศตวรรษที่ 20 ที่ยังคงสามารถพบเห็นได้เป็นจำนวนมาก



เสร็จ รับประทานอาหารกลางวัน ณ ภัตตาคาร

เที่ยง รับประทานอาหารกลางวัน ณ ภัตตาคาร

บ่าย เดินทางสู่ เมืองบูดาเปสต์ (Budapest) เมืองหลวงของประเทศฮังการี นครสวยงามด้วยสถาปัตยกรรมอันล้ำค่า ริมสองฝั่งแม่น้ำดานูบ สมญานามว่า “ราชินีแห่งลุ่มน้ำดานูบ”

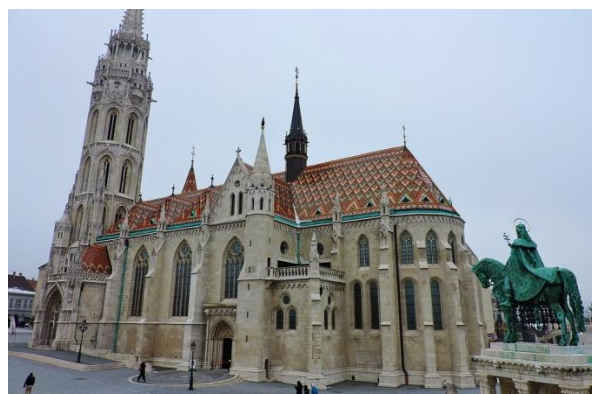
นำท่าน ล่องเรือแม่น้ำดานูบ (Danube River) แม่น้ำยาวที่สุดในสหภาพยุโรปและยาวเป็นอันดับ 2 ของยุโรป มีต้นกำเนิดที่แถบป่าดำในเยอรมนี เกิดจากแม่น้ำเล็กๆ 2 สายคือ Brigach และ Breg ซึ่งไหลมารวมกันเป็นแม่น้ำดานูบที่เมือง Donaueschingen ถือเป็นแม่น้ำสายโรแมนติกสายหนึ่งของยุโรป



ฮวงจู้ยั้นมีเคล็ดว่า หากชะตาชีวิตร้ายนักให้หาโอกาสเดินทางข้ามน้ำข้ามทะเลก็จะช่วยพลิกผันชะตาชีวิตให้ดีขึ้นได้

คำ รับประทานอาหารค่ำ ณ ภัตตาคาร
 เข้าสู่ที่พัก โรงแรม NH Budapest City หรือเทียบเท่า

วันที่ (8) บูดapest – จัตุรัสฮีโร่ – ป้อมชาวประมง – เอาท์เลท พาร์นด์ออร์ฟ – กรุงเวียนนา (ออสเตรีย)



เช้า รับประทานอาหารเช้า ณ ห้องอาหารของโรงแรม นำท่านชม **จัตุรัสฮีโร่ (Hero's Square)** จัตุรัสวีรบุรุษมีรูปปั้นของบรรพบุรุษชาวแมกยาร์ทั้ง 7 เฒ่า รวมตัวกันก่อร่างสร้างเมืองกันขึ้นมาจนถึงปัจจุบัน



ชม **ป้อมชาวประมง (Fisherman Bastion)** ป้อมปราการใหญ่โตที่ทิ้งร่องรอยแห่งอดีต สร้างใน ปีค.ศ.1895 อยู่บนเนินเขาสูงริมแม่น้ำดานูบ เดิมเป็นตลาดขายปลาตั้งแต่สมัยยุคกลาง มีป้อมปราการดูแลโดยชาวประมง ปัจจุบันบูรณะใหม่ให้มีทางเดินบางส่วนมีหลังคาคลุม มีลาน Holy Trinity square เป็นจุดศูนย์กลางของบริเวณเมืองเก่า ตรงกลางมีอนุสาวรีย์สร้างไว้เพื่อรำลึกถึงเหตุการณ์โรคระบาดครั้งใหญ่ในอดีต และมีรูปปั้นบนเสานี้ คือ Saint Stephen นอกจากนี้ มียอดหอคอยรูปกรวยเป็นระยะๆ ด้านข้างของลานนี้มีโบสถ์ Matyas มีจุดชมวิวเห็นความงามของเมืองผ่านชม **โบสถ์แมทเทียส (Matthias Church)** โบสถ์ในศิลปะแบบกอธิค สร้างในราว ศตวรรษที่ 13 หลังคาของโบสถ์ปูด้วยกระเบื้องสีลวดลายสวยงาม

เที่ยง **อิสระรับประทานอาหารกลางวันภายในเอาท์เลท เพื่อมีเวลาในการช้อปปิ้งภายในเอาท์เลท**

บ่าย อิสระให้ทุกท่านช้อปปิ้ง **เอาท์เลท พาร์นด์ออร์ฟ (Parndorf Outlet)** เอาท์เลทแห่งแรกของประเทศออสเตรีย และเป็นแหล่งช้อปปิ้งใหญ่ ตั้งอยู่กรุงเวียนนา มีร้านค้ามากกว่า 120 ร้าน สินค้าแบรนด์ชื่อดังต่างๆ จากทุกมุมโลก มีให้เลือกมากมายอย่างจุใจ เช่น รองเท้า เสื้อผ้า เครื่องประดับ ของตกแต่งบ้าน สินค้าแบรนด์เนมมากมาย

เดินทางสู่ **กรุงเวียนนา (Vienna)** เมืองแห่งการดนตรีวอลซ์ของโลก เวียนนา คือ โลกแห่งการดนตรีคลาสสิกที่มวลมนุษยย์ยกย่องสรรเสริญ

ค่ำ รับประทานอาหารค่ำ ณ ภัตตาคาร

เข้าสู่ที่พัก **โรงแรม Courtyard by Marriott Wien Schonbrunn หรือเทียบเท่า**

วันที่ (9) กรุงเทพมหานคร – พระราชวังเชิรินบรุนน์ – ถนนคาร์ทเนอร์ – โดฮา

เช้า รับประทานอาหารเช้า ณ ห้องอาหารของโรงแรม

ผ่านชม **พระราชวังโฮฟบวร์ค (Hofburg Palace)** เป็นอดีตพระราชวังหลวงใจกลางกรุงเวียนนา ประเทศออสเตรีย ส่วนหนึ่งของพระราชวังในปัจจุบันเป็นที่พำนักและทำเนียบของประธานาธิบดีออสเตรีย พระราชวังสร้างในศตวรรษที่ 13 และมี การต่อเติมขยายส่วน เรื่อยมา พระราชวังแห่งนี้เป็นเสมือนหนึ่งศูนย์รวมอำนาจการปกครองที่ยิ่งใหญ่ที่สุดในยุโรปและประวัติศาสตร์ออสเตรีย โดยเฉพาะในยุคของราชวงศ์ฮาพส์บวร์คซึ่งปกครองจักรวรรดิโรมันอันศักดิ์สิทธิ์และจักรวรรดิออสเตรีย-ฮังการี สมาชิกพระราชวงศ์มักจะพำนักที่พระราชวังแห่งนี้ในฤดูหนาว และพำนักที่พระราชวังเชิรินบรุนน์ในฤดูร้อน

เที่ยง รับประทานอาหารกลางวัน ณ ภัตตาคาร



บ่าย เข้าชม **พระราชวังเชิรินบรุนน์ (Schoenbrunn Palace)** พระราชวังฤดูร้อนของราชวงศ์ฮับส์เบิร์ก ซึ่งจักรพรรดิโจเซฟที่ 1 ประารถนาที่จะสร้างพระราชวังแข่งขันกับพระราชวังแวร์ซายน์ของฝรั่งเศส ชมความวิจิตรตระการตาของตำหนักล่าสัตว์บนเนื้อที่กว้าง ซึ่งจักรพรรดิโจเซฟที่ 1 จะเนรมิตให้เป็นวิมานจักรพรรดิแห่งที่สองรองจากพระราชวังแวร์ซายน์ พระราชวังเชิรินบรุนน์มีห้องทั้งหมด 1,200 ห้องเปิดให้ประชาชนเข้าชมเพียง 45 ห้อง

อิสระให้ท่านเดินเล่น **ช้อปปิ้ง ถนนคาร์ทเนอร์ (Kartner Strasse)** เป็นถนนช้อปปิ้งสายสำคัญของเวียนนา ที่มีห้างสรรพสินค้า ร้านค้าต่างๆ มากมายเรียงรายตลอดสองข้างทางของถนน อาทิ เครื่องแก้วคริสตัลเจียรไน เสื้อแบรนด์เนมยอดนิยม และของที่ระลึกต่างๆ เป็นต้น

ค่ำ รับประทานอาหารค่ำ ณ ภัตตาคาร

นำท่านเดินทางสู่สนามบิน

22.15 น. ออกเดินทางสู่ กรุงโดฮา โดยเที่ยวบินที่ **QR 186**

วันที่ (10) โดฮา – กรุงเทพฯ

05.55 น. เดินทางถึง **กรุงโดฮา** เพื่อแวะเปลี่ยนเที่ยวบิน

07.15 น. ออกเดินทางสู่ กรุงเทพฯ โดยเที่ยวบินที่ QR 832

17.45 น. เดินทางถึงกรุงเทพฯ โดยสวัสดิภาพ




อัตราค่าบริการทัวร์ยุโรปตะวันออก 9 วัน (OR)

07 - 16 ก.พ. 63	20 - 29 มี.ค. 63	10 - 19 เม.ย. 63**	01 - 10 พ.ค. 63**
12 - 21 มิ.ย. 63**	24 ก.ค. - 02 ส.ค. 63**	14 - 23 ส.ค. 63**	18 - 27 ก.ย. 63**
16 - 28 ต.ค. 63**	20 - 29 พ.ย. 63	04 - 13 ธ.ค. 63	15 ธ.ค. 63 - 03 ม.ค. 64**

รายละเอียดอัตราค่าบริการสำหรับคณะเดินทาง (ผู้ใหญ่) 20 ท่านขึ้นไป	ราคาปกติ	ราคา High Season
ผู้ใหญ่ พักห้องคู่ ราคาท่านละ	89,900.-	94,900.-
เด็กต่ำกว่า 12 ปี (พักกับผู้ใหญ่ 1 ท่าน เด็ก 1 ท่าน มีเตียง) ท่านละ	87,900.-	92,900.-
เด็กต่ำกว่า 12 ปี (พักกับผู้ใหญ่ 2 ท่าน เด็ก 1 ท่าน ไม่มีเตียง) ท่านละ	85,900.-	90,900.-
พักห้องเดี่ยวเพิ่มจากค่าทัวร์ท่านละ	10,000.-	15,000.-

อัตรานี้รวม	<ol style="list-style-type: none"> ค่าตัวเครื่องบิน ไป - กลับ ชั้นประหยัด (Economy Class) สายการบินและค่าภาษีสนามบินทุกแห่งที่ระบุในรายการ ค่าธรรมเนียมวีซ่าเข้าประเทศกลุ่มเชงเก้น และเจ้าหน้าที่อำนวยความสะดวกที่ศูนย์ยื่นวีซ่า ค่าพาหนะที่ระบุในรายการ พร้อมคนขับรถ ค่าทิปพนักงานขับรถ ค่าทิปไกด์ท้องถิ่น ค่าเข้าชมสถานที่ต่าง ๆ และค่าอาหารตามที่ระบุในรายการ ค่าที่พักโรงแรมที่ระบุในรายการ พักห้องละ 2 ท่าน พร้อมอาหารเช้า หัวหน้าทัวร์คอยอำนวยความสะดวกตลอดการเดินทาง เจ้าหน้าที่บริการและอำนวยความสะดวก ณ สนามบินสุวรรณภูมิ Welcome Pack “ซองใส่เอกสารเดินทางพร้อมเล่มโปรแกรมทัวร์” อาหารเสริมระหว่างการเดินทาง น้ำดื่มระหว่างการเดินทางในต่างประเทศ วันละ 1 ขวด ต่อท่าน ตลอดการเดินทาง ค่าประกันอุบัติเหตุระหว่างการเดินทาง วงเงินท่านละ 1,500,000 บาท (ตามเงื่อนไขกรมธรรม์) ค่าน้ำหนักกระเป๋าเดินทางใบใหญ่ ท่านละ 1 ใบ น้ำหนักไม่เกิน 20 กิโลกรัม ส่วนกระเป๋าใบเล็ก สำหรับถือขึ้นเครื่อง (Baggage) น้ำหนักไม่เกิน 7 กิโลกรัม ค่าภาษีมูลค่าเพิ่ม 7 % และค่าภาษีหัก ณ ที่จ่าย 3 % (จากค่าบริการ)
อัตรานี้ไม่รวม	<ol style="list-style-type: none"> ค่าธรรมเนียมทำหนังสือเดินทาง ค่าทิปหัวหน้าทัวร์ ท่านละ 100 บาท / วัน (รวม 900 บาท ต่อท่าน ตลอดการเดินทาง) ค่าใช้จ่ายส่วนตัว อาทิ ค่าซักรีด ค่าโทรศัพท์ และค่าใช้จ่ายอื่นๆ ค่าพนักงานยกกระเป๋าเข้า - ออก ในโรงแรม
เงื่อนไขการสำรองที่	<p>งวดที่ 1 : สำรองที่นั่ง มัดจำท่านละ 35,000 บาท</p> <p>พร้อมส่งสำเนาใบโอนเงินและสำเนาหนังสือเดินทางมายังบริษัทฯ ทางแฟกซ์ 02 - 678 - 6100</p> <p>ทางอีเมล sp@beelinetour.com หรือทางไลน์ ID: @beelinetour</p>

สงวนลิขสิทธิ์มีเคล็ดที่ว่า หากชะตาชีวิตร้ายนักให้หาโอกาสเดินทางข้ามน้ำข้ามทะเลก็จะช่วยพลิกผันชะตาชีวิตให้ดีขึ้นได้

	งวดที่ 2 : ชำระส่วนที่เหลือ 30 วัน ล่วงหน้าก่อนออกเดินทาง
การชำระเงิน	<p>1.โอนผ่านบัญชีธนาคาร</p> <p>ชื่อบัญชี: บริษัท บีไลน์ ทัวร์ แอนด์ แทรเวล จำกัด</p> <p>ประเภทบัญชี: ออมทรัพย์</p> <p> SCB ธนาคารไทยพาณิชย์ สาขาควีแฮร์ส ลุมพินี เลขที่ 227-2-04525-2</p> <p> KBank ธนาคารกสิกรไทย สาขานนสารประดิษฐ์ เลขที่ 033-1-98948-7</p> <p> KTB ธนาคารกรุงไทย สาขานนจันทน์ เลขที่ 036-1-44386-2</p> <p>เมื่อโอนเรียบร้อยแล้วส่งหลักฐานใบนำฝากมาที่ อีเมล sp@beelinetour.com, Lind ID @beelinetour (คลิก ลิงค์เพื่อแอดไลน์ https://line.me/R/ti/p/%40beelinetour) หรือ แฟกซ์เบอร์ 02-678-6100 พร้อมระบุชื่อผู้ส่ง และผู้รับด้วยนะครับ</p> <p>2.บัตรเครดิต Visa และ Master (ค่าธรรมเนียม 3%) ส่วน บัตรเครดิต AMEX (ค่าธรรมเนียม 3.5%) โปรดติดต่อ พนักงานหากต้องการใช้บัตรเครดิต</p> <p>3.เช็คส่งจ่ายในนาม “บริษัท บีไลน์ ทัวร์ แอนด์ แทรเวล จำกัด”</p>
การยกเลิก	<p>กรณีที่บริษัททัวร์ยกเลิกการเดินทาง</p> <p>นับตั้งแต่วันที่บริษัททัวร์แจ้งยกเลิกการเดินทางกับลูกค้า ทางบริษัทจะดำเนินการคืนเงินให้ผู้ชำระเงินมัดจำภายใน 15 วันทำการ</p> <ul style="list-style-type: none"> - เอกสารการรับเงินคืน สำเนาบัตรประชาชนผู้โอนเงินมัดจำพร้อม เซ็นรับรองสำเนา - สำเนาหน้าสมุดบัญชีผู้โอนเงินมัดจำ (ชื่อบัญชีจะต้องเป็นชื่อเดียวกับผู้โอนเงินมัดจำเท่านั้น) <p>กรณีผู้เดินทางยกเลิกการเดินทางเอง แต่กรุ๊ปทัวร์สามารถเดินทางได้</p> <p>ทางบริษัทจะดำเนินการคืนเงินให้แก่ผู้มัดจำภายใน 15 วันทำการ นับจากวันที่กรุ๊ปทัวร์เดินทางกลับมาถึงประเทศไทย</p> <ul style="list-style-type: none"> - เอกสารการรับเงินคืน สำเนาบัตรประชาชนผู้โอนเงินมัดจำพร้อม เซ็นรับรองสำเนา - สำเนาหน้าสมุดบัญชีผู้โอนเงินมัดจำ (ชื่อบัญชีจะต้องเป็นชื่อเดียวกับผู้โอนเงินมัดจำเท่านั้น) <p>ยกเลิกก่อนการเดินทาง 60 วัน ไม่หักค่าใช้จ่าย</p> <p>ยกเลิกก่อนการเดินทาง 41 - 59 วัน หักค่าใช้จ่าย 17,500 บาท</p> <p>ยกเลิกก่อนการเดินทาง 31 - 40 วัน หักค่าใช้จ่าย 35,000 บาท</p> <p>ยกเลิกก่อนการเดินทาง 21 - 30 วัน หักค่าใช้จ่าย 50% ของค่าทัวร์</p> <p>ยกเลิกก่อนการเดินทาง 11 - 20 วัน หักค่าใช้จ่าย 75% ของค่าทัวร์</p> <p>ยกเลิกก่อนการเดินทาง 1 - 10 วัน หักค่าใช้จ่าย 100% ของค่าทัวร์</p>
	<p>1.บริษัทฯ ขอสงวนสิทธิ์ในการเปลี่ยนแปลงรายการท่องเที่ยว กรณีที่เกิดเหตุสุดวิสัย อาทิ การล่าช้าของสายการบิน การนัดหยุดงาน ภัยธรรมชาติ สภาพภูมิอากาศ การก่อกองจลาจล อุบัติเหตุ ปัญหาการจราจร ฯลฯ ทั้งนี้จะคำนึงถึงผลประโยชน์และจะรักษา ผลประโยชน์ของท่านไว้ให้มากที่สุด</p> <p>2.เนื่องจากการท่องเที่ยวนี้เป็นการชำระแบบเหมาจ่ายกับบริษัทตัวแทนในต่างประเทศ ท่านไม่สามารถที่จะเรียกร้องเงินคืนใน กรณีที่ท่านปฏิเสธหรือสละสิทธิ์ในการใช้บริการนั้นๆ ที่ทางทัวร์จัดให้</p> <p>3. รายการนี้เป็นเพียงการเสนอราคาที่ต้องได้รับการยืนยันจากทางบริษัท ฯ และทางต่างประเทศ อีกครั้งหนึ่ง หลังจากได้สำรองที่นั่งกับสายการบิน และโรงแรมที่พักรวมถึงร้านอาหารและเมนูอาหาร อย่างไรก็ตามรายการนี้อาจจะปรับเปลี่ยนได้ตามความเหมาะสม</p> <p>4.หากท่านถูกปฏิเสธการเข้าเมือง บริษัทฯ จะไม่รับผิดชอบค่าใช้จ่ายที่เกิดขึ้นและจะไม่คืนเงิน ค่าทัวร์ที่ท่านชำระแล้ว</p> <p>5. หากวันเดินทางหนึ่ง สือเดินทางของท่านชำรุด (อาทิ ขาด เปียกน้ำ) ทางสายการบินไม่อนุญาต ให้เดินทางบริษัทจะไม่รับผิดชอบทุกกรณี</p>

เอกสารประกอบการขอวีซ่าออสเตรเลีย

ท่านต้องไปยื่นขอวีซ่าด้วยตัวเองเท่านั้น ใช้เวลาในการขอวีซ่า 10-15 วันทำการ

ณ ปัจจุบัน สถานทูต ไม่อนุญาต ให้ดิงเล่ม Passport หากได้ยื่นเข้าไปแล้ว ดังนั้นถ้าลูกค้ามีแผนเดินทางที่ต้องใช้ Passport กรุณาแจ้งเจ้าหน้าที่ เพื่อขอยื่นวีซ่าล่วงหน้าก่อนกรุป และ ให้แนบตั๋วเครื่องบิน+โรงแรม ในช่วงที่ลูกค้าจะเดินทางมาด้วย

(การเตรียมเอกสาร กรุณาอ่านให้เข้าใจ และเตรียมให้ครบ และกรุณาอย่ายึดติดกับการยื่นวีซ่าในสมัยก่อน)

1. หนังสือเดินทาง อายุใช้งานได้ เกิน 6 เดือนขึ้นไป และมีหน้าว่างอย่างน้อย 2 แผ่น
(หากมีเล่มเก่ากรุณาแนบเล่มเก่าก่อนหน้าเล่มปัจจุบันมาด้วย)
2. รูปถ่าย สี หน้าตรง ขนาด 3.5*4.5 ซม. จำนวน 2 รูป พื้นฉากหลังรูปต้องเป็นพื้นสีขาว (อย่าถ่ายเอง เพราะพื้นเป็นสีเทา ใช้ไม่ได้) ห้ามสวมแว่นสายตา (รูปถ่ายต้องถ่ายไว้ไม่เกิน 6 เดือน...สถานทูตมีการเทียบรูปกับหน้าวีซ่าที่เคยได้รับ)
3. สำเนาบัตรประชาชน
4. สำเนาทะเบียนบ้าน (กรุณาถ่ายหน้าแรกที่มีรายละเอียดบ้านเลขที่มาด้วย)
5. สำเนาทะเบียนสมรส (กรณีผู้หญิง....หากมีการเปลี่ยนคำนำหน้าเป็น ...นาง... ต้องแนบมา)
6. สำเนาทะเบียนหย่า (กรณีผู้หญิง....ถ้าหย่าและหากมีการใช้คำนำหน้าเป็นนาง...ต้องแนบมา)
7. สำเนาใบมรณะบัตร
8. สูติบัตร (กรณีเด็กต่ำกว่า 18 ปีบริบูรณ์ต้องแนบสูติบัตรมา)
9. กรณีเด็กอายุต่ำกว่า 18 ปีบริบูรณ์: (หากเด็กไม่ได้เดินทางพร้อม พ่อและแม่) ต้องยื่นเอกสารเพิ่มเติมดังนี้
 - เด็ก เดินทางกับบุคคลอื่น บิดาและมารดาต้องทำหนังสือแสดงความยินยอม ซึ่งออกให้โดยที่ว่าการเขตหรืออำเภอเท่านั้น และให้ระบุว่า ยินยอมให้เด็กเดินทางกับใคร (ระบุชื่อ) มีความสัมพันธ์อย่างไรกับครอบครัว
 - เด็ก เดินทางกับบิดา มารดาต้องทำหนังสือแสดงความยินยอมซึ่งออกให้โดยที่ว่าการเขตหรืออำเภอเท่านั้น และให้ระบุว่า มารดายินยอมให้เด็กเดินทางกับบิดา (ระบุชื่อบิดา)
 - เด็ก เดินทางกับมารดา บิดาต้องทำหนังสือแสดงความยินยอมซึ่งออกให้โดยที่ว่าการเขตหรืออำเภอเท่านั้น และให้ระบุว่า บิดายินยอมให้เด็กเดินทางกับมารดา (ระบุชื่อมารดา)
10. หลักฐานการทำงาน (จดหมายรับรองการทำงาน) ทำเป็นภาษาอังกฤษ
จดหมายรับรองการทำงานให้ระบุ TO WHOM IT MAY CONCERN (ไม่ต้องระบุสถานทูตและประเทศ)
 - กรณีผู้เดินทางเป็นเจ้าของกิจการ : ใช้หนังสือจดทะเบียนบริษัท ที่มีรายชื่อผู้ประกอบการ (คัดสำเนาอายุไม่เกิน 3 เดือน)
 - กรณีผู้เดินทางเป็นเจ้าของร้านค้า : ใช้ทะเบียนพาณิชย์ที่มีชื่อผู้เป็นเจ้าของร้านค้า



4.5 ซม.

3.5 ซม.

- กรณีพนักงานบริษัท : ใช้จดหมายรับรองการทำงานจากนายจ้าง ระบุตำแหน่ง ระยะเวลาการว่าจ้าง เงินเดือน วันเดินทางที่จะไป
- กรณีที่เป็นข้าราชการ : ใช้หนังสือรับรองจากหน่วยงาน
- กรณีเกษียณอายุราชการ: ถ่ายสำเนาบัตรข้าราชการบำนาญ
- กรณีเป็นนักเรียนนักศึกษา ต้องมีหนังสือรับรองจากสถาบันศึกษา นั้นว่ากำลังศึกษาอยู่ ระบุชั้นปีที่ศึกษา

11. หลักฐานการเงิน : (กรุณาเตรียมให้ถูกต้อง ใช้ทั้ง Bank guarantee และ สำเนาสมุดบัญชี ทั้งสอง อย่างนี้ต้องเป็นเลขที่บัญชีเล่มเดียวกัน)

- หนังสือรับรองสถานะทางการเงิน (Bank guarantee) ของบัญชีออมทรัพย์ (Saving account) ออกโดยธนาคาร ระบุชื่อเจ้าของบัญชี ให้ครบถ้วน มีอายุไม่เกิน 1 เดือน นับจากวันที่จะยื่นวีซ่า
- สำเนาสมุดบัญชีย้อนหลัง 6 เดือน นับขึ้นไปจากเดือนที่จะยื่นวีซ่า มียอดเงินไม่ต่ำกว่า 100,000 บาทต่อการรับรอง 1 ท่าน ให้สมเหตุสมผลต่อการยื่นวีซ่า และ ยอดแสดงในบัญชีต้องไม่ก้าวข้ามเดือน (กรุณาปรับสมุดบัญชีและถ่ายสำเนา 15 วันก่อนยื่นวีซ่า)

หมายเหตุ : หากสมุดบัญชีแสดงยอดรวมที่มีการกระโดดข้ามเดือน (ยอดไม่ต่อเนื่อง) เช่น จากเดือน 1 ข้ามไปเป็นยอดของ เดือน 3 (เดือน 2 ไม่มี) ท่านต้องไปขอ Bank statement ย้อนหลัง 6 เดือน จากทางธนาคารแทนการถ่ายสำเนาสมุดบัญชี

- บัญชีฝากประจำ (Fixed) สามารถแนบประกอบการยื่นวีซ่าได้ แต่ท่านต้องแนบบัญชีออมทรัพย์ (Saving) มาด้วยหากต้องการใช้บัญชีฝากประจำ ต้องเตรียมดังนี้
 - ✓ หนังสือรับรองสถานะทางการเงิน (Bank guarantee) ของบัญชีฝากประจำ (Fixed account) ออกโดยธนาคาร ระบุชื่อเจ้าของบัญชี ให้ครบถ้วน มีอายุไม่เกิน 20 วันนับจากวันที่จะยื่นวีซ่า
 - ✓ สำเนาสมุดบัญชีฝากประจำ มียอดเงินไม่ต่ำกว่า 100,000 บาท ต่อการรับรอง 1 ท่านให้สมเหตุสมผลในการยื่นวีซ่า

หมายเหตุ หากต้องการรับรองการเงินให้คนภายในครอบครัว ต้องเตรียมเอกสารดังนี้

- หนังสือรับรองทางการเงิน (Bank Guarantee) ต้องระบุชื่อเจ้าของบัญชี รับรองค่าใช้จ่ายให้ใคร (ต้องระบุชื่อผู้ถูกรับรองในจดหมายด้วย)
- กรุณาแนบสูติบัตร, ทะเบียนบ้าน, ทะเบียนสมรส หรือหลักฐาน เพื่อแสดงสถานะ และความสัมพันธ์ว่าเป็นคนในครอบครัวเดียวกัน

กรณีนายจ้างรับรองค่าใช้จ่ายให้ลูกจ้าง

- จดหมายรับรองจากนายจ้างระบุว่า เป็นผู้รับรองค่าใช้จ่าย พิมพ์เป็นภาษาอังกฤษเท่านั้น
- หนังสือรับรองเงินฝาก ดังข้อ 11.1 และ 11.2

(สถานที่ไม่รับพิจารณาบัญชีกระแสรายวันในทุกกรณี ไม่ต้องแนบมา)

กรณารอกกราขละเอียดตามความเป็นจริงให้ครบถ้วนเพื่อประโยชน์ในการขอวีซ่าSchengen

เป็นภาษาอังกฤษ/ภาษาไทย เพื่อใช้ในการยื่นวีซ่าSchengen

*** ห้่งนการให้ข้อมูลที่ไม่ตรงกับความเป็นจริง อาจทำให้ท่านถูกปฏิเสธวีซ่าจากทางสถานทูตได้ ทางบริษัทขอแจ้งขอความร่วมมือทุกท่านมา ณ ที่นี้ด้วย เพื่อผลประโยชน์ของท่านเป็นสำคัญ ***

เดินทางกลับ.....ติดต่อเชลคุณ.....

ข้อมูลส่วนตัว

- ชื่อ-นามสกุล.....
- ชื่อ-นามสกุลเดิม หรือ ชื่อ-สกุล ก่อนแต่งงาน () ไม่มี () มี ระบุชื่อ-นามสกุล.....
- เพศ () ชาย () หญิง วัน/เดือน/ปีเกิด.....สถานที่เกิด.....
- ที่อยู่ปัจจุบันสามารถติดต่อได้.....
.....รหัสไปรษณีย์.....
- ที่อยู่ตามบัตรประชาชน/ทะเบียนบ้าน.....
.....รหัสไปรษณีย์.....
- เบอร์โทรศัพท์ที่บ้าน.....เบอร์แฟกซ์.....มือถือ.....
- อีเมล.....
- สถานภาพ () โสด () แต่งงานไม่จดทะเบียน () แต่งงานจดทะเบียน
() หม้าย / ม่าย () หย่าร้าง () แยกกันอยู่

ข้อมูลในการทำงาน/เรียน

- รายละเอียดที่ทำงาน(ปัจจุบัน) ระบุเป็นภาษาอังกฤษ กรณารอกให้ตรงกับเอกสารที่โชว์สถานทูต
ตำแหน่งงาน.....ชื่อบริษัท.....
ที่อยู่ทำงาน.....
วันที่เริ่มทำงาน.....เบอร์โทรทำงาน.....
- รายละเอียดสถานศึกษา (ปัจจุบันที่เรียนอยู่) ระบุเป็นภาษาอังกฤษ
ชื่อโรงเรียน.....ระดับชั้น.....
ที่อยู่และเบอร์โทรสถานศึกษา.....
- ผู้ออกค่าใช้จ่ายในการเดินทาง ระบุเป็นภาษาอังกฤษ กรณารอกให้ตรงกับเอกสารที่โชว์สถานทูต
() ตนเอง () บุคคลอื่น ระบุชื่อ-นามสกุล.....ความสัมพันธ์.....
() องค์กร/บริษัท ระบุชื่อ.....ที่อยู่ขององค์กร/บริษัท.....
ความสัมพันธ์ระหว่างองค์กรและผู้เดินทาง.....เบอร์โทรศัพท์ขององค์กร/บริษัท.....

ข้อมูลอื่นๆ

- ท่านเคยยื่นคำร้องขอวีซ่าแล้วถูกปฏิเสธวีซ่าหรือไม่ () ไม่เคย () เคย
- ท่านเคยเดินทางไปประเทศที่อยู่ในกลุ่มเชงเก้นภายในระยะเวลา 3 ปี หรือไม่ () ไม่เคย () เคย
ประเทศ.....ระบวันที่ได้รับวีซ่า.....วันหมดอายุของวีซ่า.....
- ท่านได้ทำการบันทึกลายนิ้วมือของท่านเพื่อจุดประสงค์การทำวีซ่าเชงเก้นหรือไม่ ในช่วงระยะเวลา 5 ปี ที่ผ่านมา หรือไม่
ประเทศ.....ระบวันที่สแกนลายนิ้วมือ (ระบุอยู่ในหน้าวีซ่า).....หมายเลขวีซ่า.....

สงวนลิขสิทธิ์มีเคล็ดที่ว่า หากชะตาชีวิตร้ายนักให้หาโอกาสเดินทางข้ามน้ำข้ามทะเลก็จะช่วยพลิกผันชะตาชีวิตให้ดีขึ้นได้

ชื่อ – นามสกุล _____

เบอร์โทร. _____ E-mail: _____

แบบสอบถาม เรื่องอาหารที่ไม่ทาน หรือ อาหารที่แพ้

- | | |
|--|--|
| <input type="checkbox"/> ไม่ทานเนื้อวัว (No Beef) | <input type="checkbox"/> แพ้ กุ้ง (No Shrimp) |
| <input type="checkbox"/> ไม่ทานเนื้อปลา (No Fish) | <input type="checkbox"/> แพ้ ล็อบสเตอร์ (No Lobster) |
| <input type="checkbox"/> ไม่ทานเนื้อไก่ (No Chicken) | <input type="checkbox"/> แพ้ หอย (No Shellfish) |
| <input type="checkbox"/> ไม่ทานเนื้อหมู (No Pork) | <input type="checkbox"/> แพ้ ปู (No Crab) |
| <input type="checkbox"/> ไม่ทานอาหารทะเล (No Sea Food) | <input type="checkbox"/> ทานมังสวิรัต (Vegetarian) |
| <input type="checkbox"/> ทานอาหารเจ (Vegan) | |
| <input type="checkbox"/> แพ้อาหาร ประเภท _____ | |
| <input type="checkbox"/> อื่นๆ โปรดระบุ _____ | |

แบบสอบถามเรื่องห้องพัก

- Single Room ห้องพักเดี่ยว (1 ห้อง มี 1 เตียง พัก 1 ท่าน)
- Double Room ห้องพักคู่ (1 ห้อง มี 1 เตียงใหญ่ พัก 2 ท่าน)
- Twin Room ห้องพักคู่ (1 ห้อง มี 2 เตียง พัก 2 ท่าน)
- Triple Room ห้องพัก 3 ท่าน (1 ห้อง มี 2 เตียง + 1 เตียงเสริม พัก 3 ท่าน)

แบบสอบถามเรื่องที่นั่งบนสายการบิน (ขึ้นอยู่กับเงื่อนไขของสายการบิน)

- รีมหน้าต่าง
- รีมทางเดิน